

Seniorengerechte Wohnanlage der Königsberger Diakonie

26
Wohnungen



*ankommen, selbstständig leben &
selbstbestimmt bleiben!*

Robert-Koch-Weg 4E, 35578 Wetzlar



Die Königsberger Diakonie

Die Königsberger Diakonie ist die größte Altenpflegeeinrichtung im Lahn-Dill-Kreis: Als Dienstleisterin in den Bereichen Pflege, Betreuung und Qualifizierung fühlt sie sich dem christlichen Menschenbild verpflichtet. Die Würde, die Bedürfnisse und Geschichten jedes Einzelnen stehen im Mittelpunkt – in den verschiedenen Wohn- und Pflegebereichen, aber auch in den vielseitigen Bildungs- und Qualifizierungsangeboten der Königsberger Diakonie.

Qualifizierte Pflege – aus guter Tradition

1850 als Diakonissen-Mutterhaus gegründet, kann die Königsberger Diakonie auf jahrhundertelange Erfahrung in der Unterstützung und Betreuung von Menschen zurückblicken. Von dieser Erfahrung profitieren die 400 Mitarbeiterinnen und Mitarbeiter bis heute. Gemeinsam mit ihnen bleibt die Königsberger Diakonie in der Tradition christlicher Nächstenliebe verwurzelt, ohne dabei den Blick für die Zukunft zu verlieren: Die Qualität der Leistungen in den verschiedenen Einrichtungen und Bereichen zeichnet sich auch dadurch aus, dass sie kontinuierlich weiterentwickelt werden – orientiert am Bedarf der Region und den Bedürfnissen der Bewohnerinnen und Bewohner.



So viel Selbstständigkeit wie möglich und Hilfe wie nötig

- Verfügbarkeit eines Ansprechpartners werktags nach Vereinbarung
- Information über die Angebote des Betreuten Wohnens in einem persönlichen Gespräch
- Erste Hilfsmaßnahmen in Notfallsituationen
- Bei Bedarf Vermittlung von Anbietern von Hausnotrufsystemen
- Schnittstelle und Ansprechpartner für andere Anbieter, z.B. Vereine mit Angeboten für Senioren
- Unterstützung im Alltag der Mieter
- Erste Hilfestellung bei Kontakten mit Behörden, Ämtern, Pflegediensten und - falls erforderlich - mit Pflegeeinrichtungen
- Vermittlung und Koordination der kostenpflichtigen Zusatzleistungen, zum Beispiel der hauswirtschaftlichen und pflegerischen Versorgung
- Ansprechpartner für seelsorgerliche Gespräche
- Regelmäßige evangelische Gottesdienste und Andachten
- Hausmeisterdienste in den gemieteten Räumlichkeiten

Gegen zusätzliche Entgelte können die Mieter folgende Angebote in Anspruch nehmen. Zu den **Wahlleistungen gegen gesonderte Vergütung** gehören:

Wahlleistungen der Königsberger Diakonie:

- Essensangebot der hauseigenen Zentralküche
- Reinigung der Wohnung durch die hauswirtschaftlichen Mitarbeiter der Königsberger Diakonie
- Waschen Ihrer Wäsche durch die hauswirtschaftlichen Mitarbeiter der Königsberger Diakonie
- PKW Stellplätze können je nach Verfügbarkeit auf Mietbasis gebucht werden
- Im Haus Renata stehen Übernachtungsmöglichkeiten in Gästezimmern zur Verfügung
- Für private Veranstaltungen kann der Gymnastikraum / Speisesaal im Haus Renata je nach Verfügbarkeit gemietet werden
- Nutzung der Angebote der Tagespflege im Haus Renata
- Nutzung Angebote der Kurzzeitpflege in den Pflegeeinrichtungen der Königsberger Diakonie

Wahlleistungen durch externe Dienstleister:

- Den Mietern steht Nutzung von körpernahen Dienstleistungen wie Fußpflege oder Frisör durch externe Dienstleister offen
- Wöchentlich fährt ein mobiler Lebensmittelhändler das Betreute Wohnen der Königsberger Diakonie an
- Wöchentlich fährt ein mobiler Bäcker das Betreute Wohnen der Königsberger Diakonie an
- Auf Bestellung können die Mieter*innen durch einen externen Getränkehändler mit Getränken versorgt werden
- Zweimal Jährlich besteht die Einkaufsmöglichkeit bei einem mobilen Bekleidungshändler
- Nutzung ambulanter Pflegeleistungen durch die Tochtergesellschaft der Diakoniestation

Übersicht



<u>Etagenlage</u>	<u>KG bis 3.OG</u>	<u>Bezugsfertig ab</u>	<u>Frühjahr 2023</u>
<u>Wohnfläche</u>	<u>ca. 47 bis ca. 93 m²</u>	<u>Fenster</u>	<u>Dreifachverglasung</u>
<u>Zimmer</u>	<u>1 bis 3</u>	<u>Heizung</u>	<u>Fernwärme</u>
<u>Stellplätze</u>	<u>Außenstellplätze</u>	<u>Ausstattung</u>	<u>normal</u>

Extras

- Fußbodenheizung • elektrische Außenjalousien • seniorengerecht
- Türsprechanlage • Aufzug • Photovoltaikanlage • Balkon
- Abstellraum • Fernwärme • Erstbezug • barrierearm
- sehr gute ÖPNV-Anbindung • gute Lauflage & Verkehrsanbindung

<u>Kaltmiete</u>	<u>ab 595,00 €</u>
<u>Nebenkosten</u>	<u>ab 210,00 € inkl. Heizkosten</u>
<u>Kaution</u>	<u>3 Monatsmieten</u>



Barrierearm, gemütlich und seniorengerecht sind Synonyme für diese 26 zauberhaften Neubau-Wohnungen im Robert-Koch-Weg in Wetzlar.

Mit Größen von etwa 47 bis 93 m² bieten Ihnen die angebotenen 1- bis 3-Zimmer-Wohnungen genügend Platz, um Ihren persönlichen Wohnraum Realität werden zu lassen. Die Wohnungen sind schwellenlos und bequem per Aufzug zu erreichen und verfügen über eine zeitgerechte Ausstattung mit bodentiefen Fenstern mit 3-fach Verglasung, elektrischen Außenjalousien, eine wohlig wärmende Fußbodenheizung sowie vieles mehr.

Das Raumprogramm setzt sich aus einem großzügigen Wohn- und Essbereich mit einem Zugang zum Balkon, einem gemütlichen Schlafzimmer mit genügend Platz für einen geräumigen Kleiderschrank, einem Abstellraum sowie einem Badezimmer mit ebenerdiger Dusche und Waschmaschinenanschluss zusammen.

Eine modern und geschmackvolle Einbauküche, welche sich harmonisch in den Wohnbereich integriert, ist bereits in dem Mietpreis enthalten. Zusätzlichen Stauraum ermöglicht Ihnen ein weiterer Abstellraum außerhalb der Wohnung im Erdgeschoss.

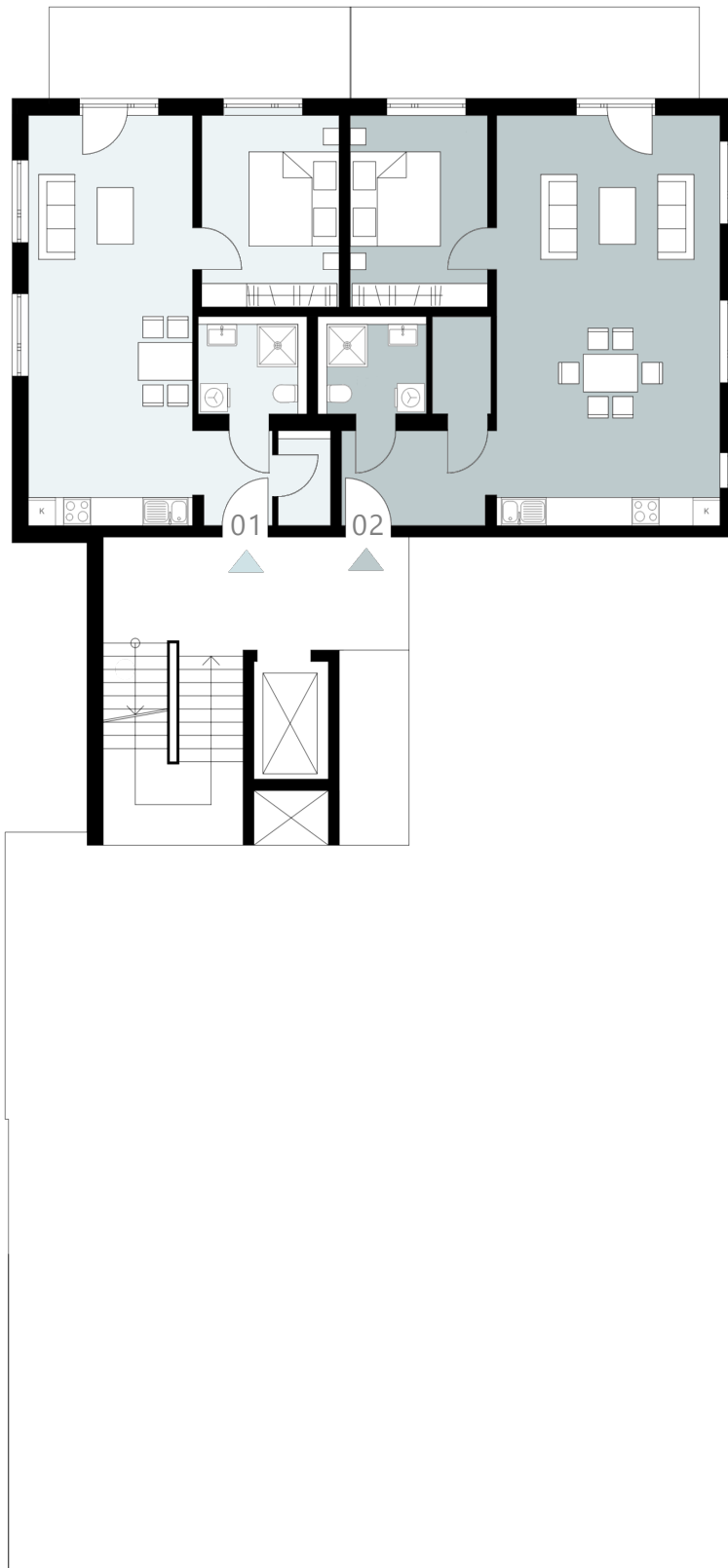
Sind Sie neugierig geworden? – Gerne zeigen wir Ihnen die Wohnung bei einem persönlichen Besichtigungstermin!

Kellergeschoss

2-ZIMMER-WOHNUNG

Wohnung 01

Wohnfläche: Ca. 62 m²



2-ZIMMER-WOHNUNG

Wohnung 02

Wohnfläche: Ca. 77 m²



Erdgeschoss

2-ZIMMER-WOHNUNG

Wohnung 03

Wohnfläche: Ca. 58 m²

2-ZIMMER-WOHNUNG

Wohnung 04

Wohnfläche: Ca. 73 m²

2-ZIMMER-WOHNUNG

Wohnung 08

Wohnfläche: Ca. 54 m²

2-ZIMMER-WOHNUNG

Wohnung 05

Wohnfläche: Ca. 50 m²

2-ZIMMER-WOHNUNG

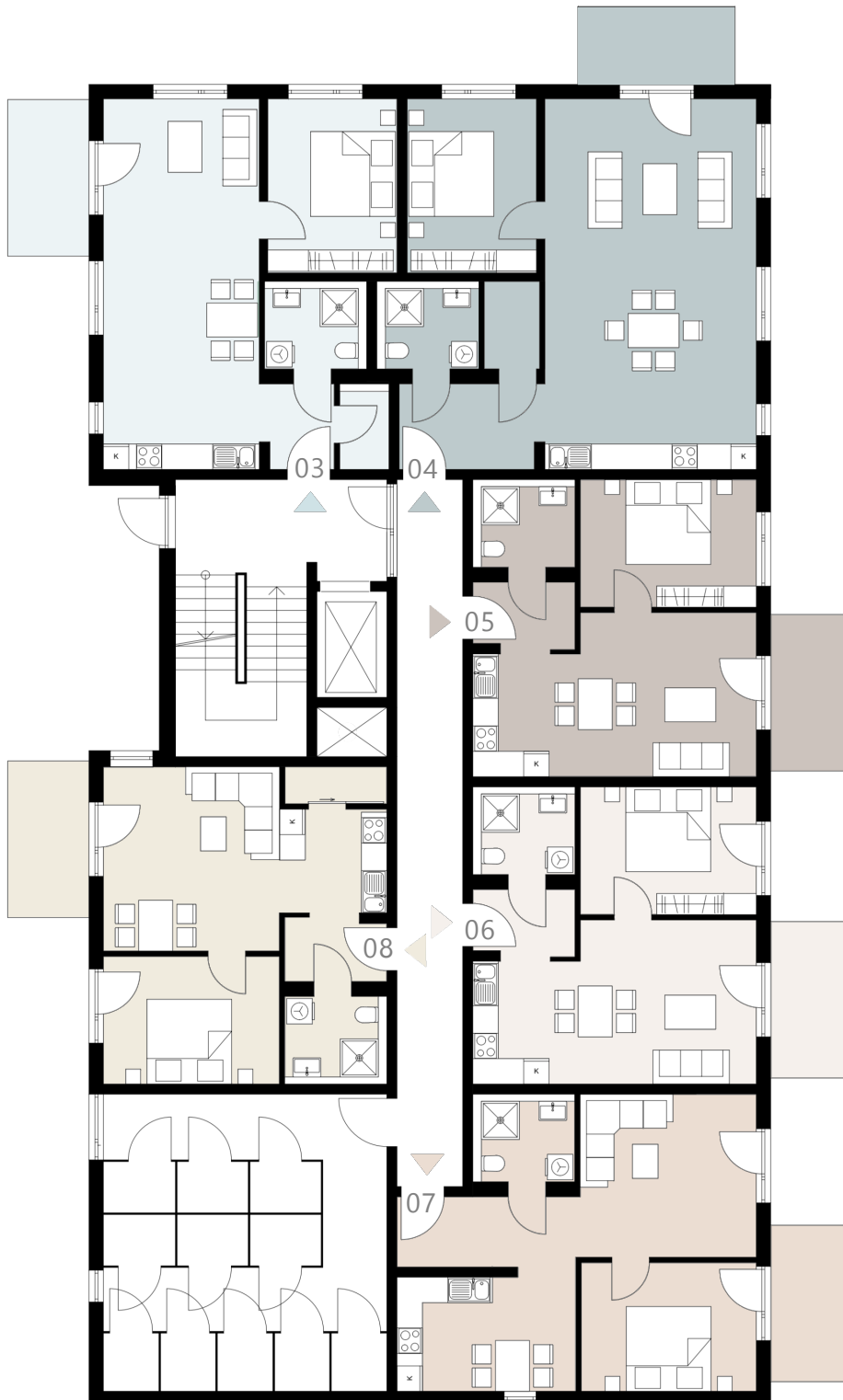
Wohnung 06

Wohnfläche: Ca. 51 m²

2-ZIMMER-WOHNUNG

Wohnung 07

Wohnfläche: Ca. 58 m²

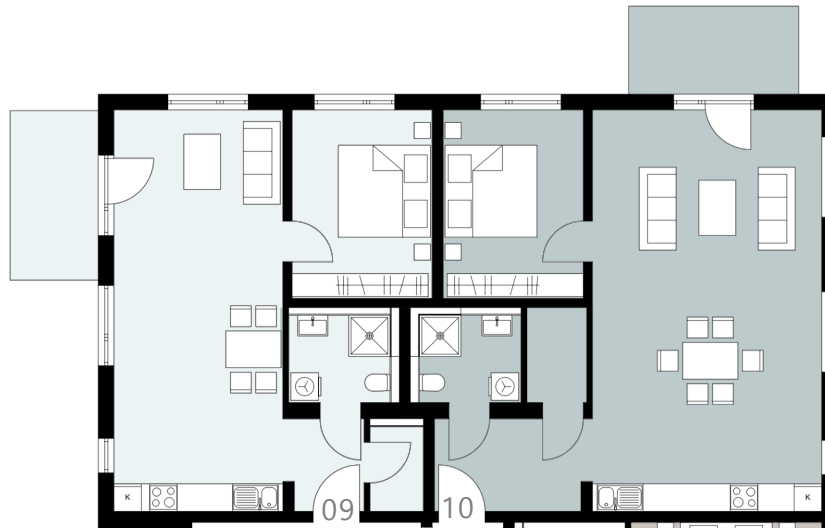


1. Obergeschoss

2-ZIMMER-WOHNUNG

Wohnung 09

Wohnfläche: Ca. 58 m²



2-ZIMMER-WOHNUNG

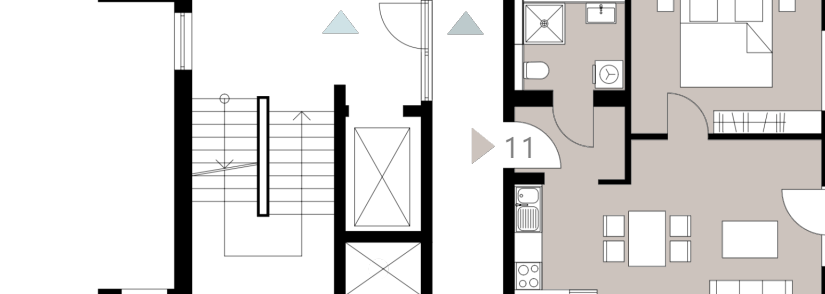
Wohnung 10

Wohnfläche: Ca. 73 m²

2-ZIMMER-WOHNUNG

Wohnung 15

Wohnfläche: Ca. 50 m²



2-ZIMMER-WOHNUNG

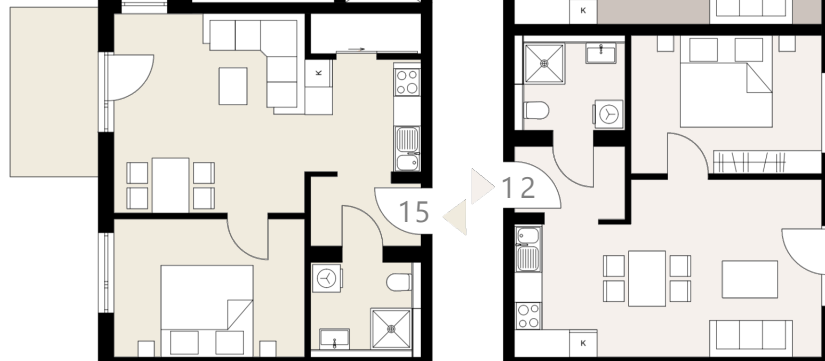
Wohnung 11

Wohnfläche: Ca. 47 m²

2-ZIMMER-WOHNUNG

Wohnung 14

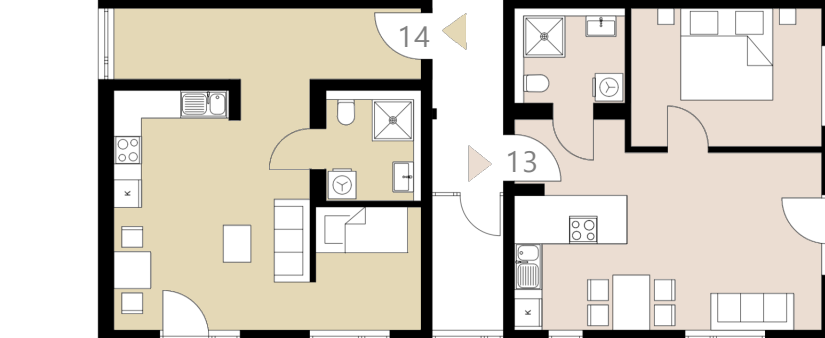
Wohnfläche: Ca. 47 m²



2-ZIMMER-WOHNUNG

Wohnung 12

Wohnfläche: Ca. 47 m²



2-ZIMMER-WOHNUNG

Wohnung 13

Wohnfläche: Ca. 48 m²



2. Obergeschoss

2-ZIMMER-WOHNUNG

Wohnung 16

Wohnfläche: Ca. 58 m²

2-ZIMMER-WOHNUNG

Wohnung 17

Wohnfläche: Ca. 73 m²

2-ZIMMER-WOHNUNG

Wohnung 22

Wohnfläche: Ca. 50 m²

2-ZIMMER-WOHNUNG

Wohnung 18

Wohnfläche: Ca. 47 m²

2-ZIMMER-WOHNUNG

Wohnung 21

Wohnfläche: Ca. 47 m²

2-ZIMMER-WOHNUNG

Wohnung 19

Wohnfläche: Ca. 47 m²

2-ZIMMER-WOHNUNG

Wohnung 20

Wohnfläche: Ca. 48 m²



Staffelgeschoss

2-ZIMMER-WOHNUNG

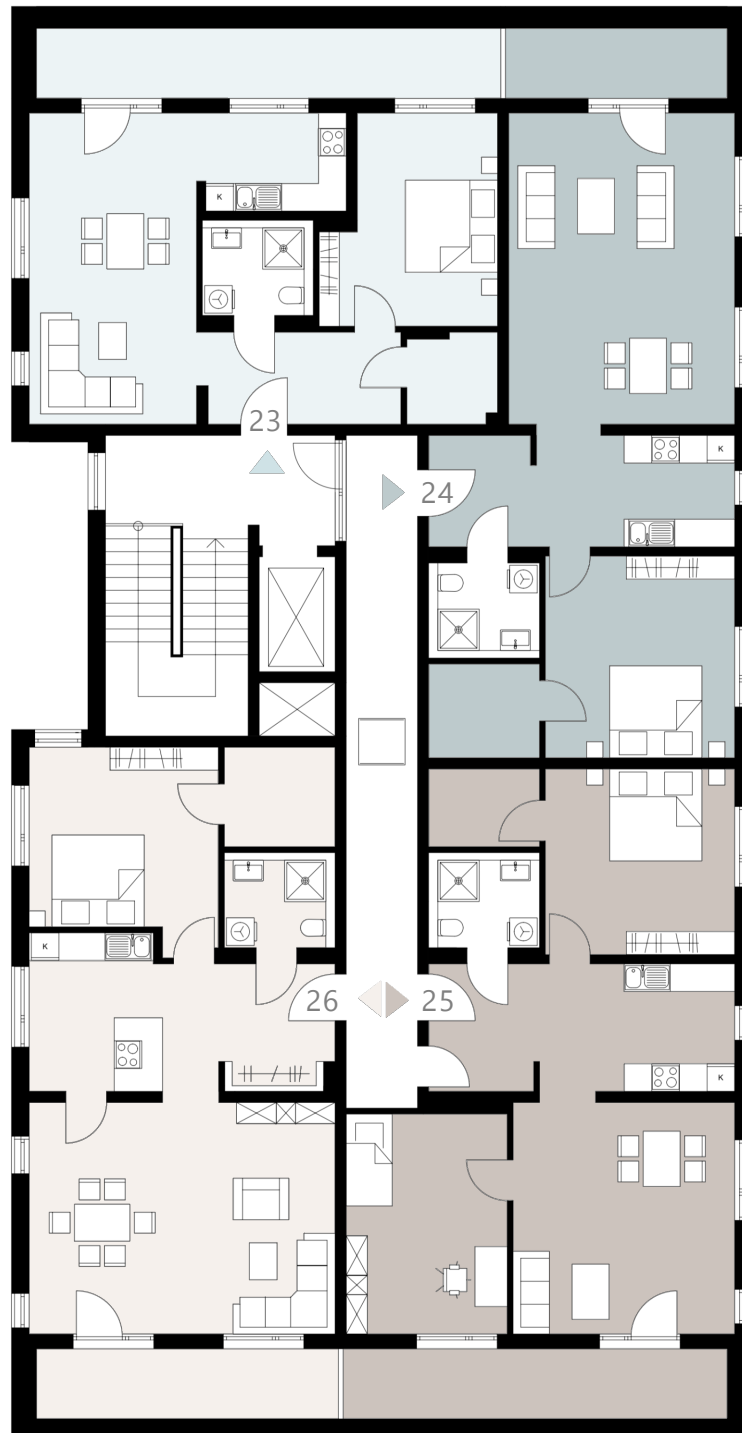
Wohnung 23

Wohnfläche: Ca. 72 m²

2-ZIMMER-WOHNUNG

Wohnung 24

Wohnfläche: Ca. 79 m²



2-ZIMMER-WOHNUNG

Wohnung 26

Wohnfläche: Ca. 85 m²

3-ZIMMER-WOHNUNG

Wohnung 25

Wohnfläche: Ca. 93 m²



Ansprechpartner:

Suzana Petrovic

Betreutes Wohnen/Immobilien

Tel.: 06441 206-191

E-Mail: s.petrovic@koenigsbergerdiakonie.de

Ilona Brücher-Sztrana

Sekretariat Vorstand

Tel.: 06441 206-123

E-Mail: vorstand-vorzimmer@koenigsbergerdiakonie.de

Valentina Trapani

Sekretariat Vorstand

Tel. 06441 206-122

E-Mail: vorstand-vorzimmer@koenigsbergerdiakonie.de

Das vollständige Konzept zum Wohnen im Alter bei der Königsberger Diakonie finden sie unter:

<https://www.koenigsbergerdiakonie.de/betreutes-wohnen/>

Mietpreisliste

Wohnungsnummer Wohnfläche Zimmer Kaltmiete Nebenkosten Gesamtmiete

Kellergeschoss

Wohnung 01	61,60 m ²	2	616,00 €	277,00 €	893,00 €
Wohnung 02	76,68 m ²	2	767,00 €	345,00 €	1.112,00 €

Erdgeschoss

Wohnung 03	57,90 m ²	2	695,00 €	261,00 €	956,00 €
Wohnung 04	72,77 m ²	2	873,00 €	327,00 €	1.200,00 €
Wohnung 05	49,79 m ²	2	597,00 €	224,00 €	821,00 €
Wohnung 06	50,75 m ²	2	609,00 €	228,00 €	837,00 €
Wohnung 07	58,31 m ²	2	700,00 €	262,00 €	962,00 €
Wohnung 08	54,07 m ²	2	649,00 €	243,00 €	892,00 €

1. Obergeschoss

Wohnung 09	57,90 m ²	2	811,00 €	261,00 €	1.072,00 €
Wohnung 10	72,77 m ²	2	1.019,00 €	327,00 €	1.346,00 €
Wohnung 11	47,27 m ²	2	662,00 €	213,00 €	875,00 €
Wohnung 12	47,27 m ²	2	662,00 €	213,00 €	875,00 €
Wohnung 13	47,58 m ²	2	666,00 €	214,00 €	880,00 €
Wohnung 14	46,56 m ²	1	652,00 €	210,00 €	862,00 €
Wohnung 15	50,25 m ²	2	704,00 €	226,00 €	930,00 €

2. Obergeschoss

Wohnung 16	57,90 m ²	2	869,00 €	261,00 €	1.130,00 €
Wohnung 17	72,77 m ²	2	1.092,00 €	327,00 €	1.419,00 €
Wohnung 18	47,27 m ²	2	709,00 €	213,00 €	922,00 €
Wohnung 19	47,27 m ²	2	709,00 €	213,00 €	922,00 €
Wohnung 20	47,58 m ²	2	714,00 €	214,00 €	928,00 €
Wohnung 21	46,56 m ²	1	698,00 €	210,00 €	908,00 €
Wohnung 22	50,28 m ²	2	754,00 €	226,00 €	980,00 €

Staffelgeschoss

Wohnung 23	71,62 m ²	2	1.146,00 €	322,00 €	1.468,00 €
Wohnung 24	79,22 m ²	2	1.268,00 €	356,00 €	1.624,00 €
Wohnung 25	92,94 m ²	3	1.487,00 €	418,00 €	1.905,00 €
Wohnung 26	84,61 m ²	2	1.354,00 €	381,00 €	1.735,00 €

Zzgl. monatlicher Betreuungspauschale von 80,00 € für Einpersonenhaushalte (für jedes weiteres Haushaltsmitglied werden zusätzlich monatlich 20,00 € fällig).